

5 MEGAPIXEL HR

AM7515MT4A Dino-Lite Edge - Polarisasi



Dengan built-in lampu koaksial, Dino-Lite 5MP seri Edge AM7515MT4A memberikan gambar brightfield yang luar biasa pada pembesaran 415 ~ 470x. Melalui penggunaan Fleksibel LED Control (FLC), AM7515MT4A ini mampu beralih antara atau perpaduan brightfield dan darkfield untuk lebih jelasnya. Kelebihan dari Automatic Pembesaran Bacaan (AMR), AM7515MT4A dapat mengoptimalkan pengukuran dengan efisiensi dan akurasi untuk kebutuhan pengukuran secara detail.

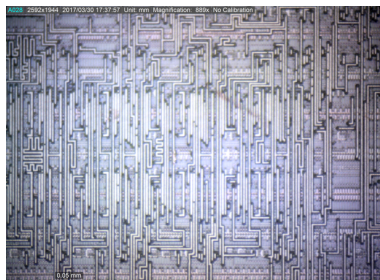
The AM7515MT4A menyediakan cahaya koaksial (brightfield iluminasi) yang mirip dengan fungsi dengan menghubungkan N3C-A.

Cahaya melewati lensa untuk membentuk cahaya aksial yang ideal untuk melihat kasar dan tidak rata pada permukaan, seperti goresan, penyok, karakter yang dicetak, permukaan cermin, dan benda sangat reflektif.

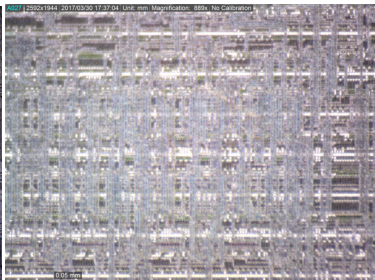
Ini ideal untuk meningkatkan resolusi gambar di bawah pembesaran tinggi.

WAFER

Coaxial Light (Bright field illumination)



Dark Illumination



Pertanyaan **contact support (Klik)**

Warranty : 1 Tahun, Made in : Taiwan

Optional :

Basic Stand

Profesional Stand



SPECIFICATIONS

Spesial feature	Auto Magnification Reading,FLC (Switch LED),Brightfield / Darkfield
ESD Safe	Yes
Measurement functionality	Yes
Housing	Aluminum
Cap Changeable	Yes(AD / EDGE series)
Polarizer	Yes
Number of LEDs	8
Light / LED type	White,Brightfield / Darkfield
Working distance	Standart
Magnification	415~470x
Resolution	5 MP (2592 x 1944)
Connection	USB 2.0

ADDITIONAL INFO

Model	AM7515MT4A Dino-Lite Edge
Interface	USB 2.0
Product Resolution	5M pixels (2592x1944)
Magnification	415x~470x
Frame Rate	10fps in 5MP/3MP/2MP, MJPEG 25fps in 1.3MP, MJPEG 30fps in VGA, MJPEG
Lighting	8 white LEDs
Microtouch	Yes
Operating System Supported	Windows 10, 8, 7, Vista, XP (Windows OS Only)
Calibration Function	Yes
Measurement Function	Yes
Unit Dimension	10.7cm (H) x 3.2cm (D)
Unit Weight	139g

Information about working distance and field of view

M	WD	FOV (x)	FOV (y)
430	-0.45	0.92	0.69
440	0.4	0.9	0.67
450	1.35	0.88	0.66
460	2.3	0.86	0.65
470	3.15	0.84	0.63

M = magnification rate

WD = working distance

FOV = field of view

Unit = mm